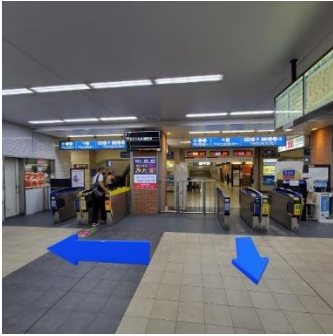


尼崎駅(阪神電車)から尼崎営業所までの道案内



①阪神尼崎駅の西改札を出て、右(北)へ進んでください。



②北口から出て、右(東)へ進んでください。



③右にあるエスカレーターで立体遊歩道へ進んでください。



④そのまま直進してください。



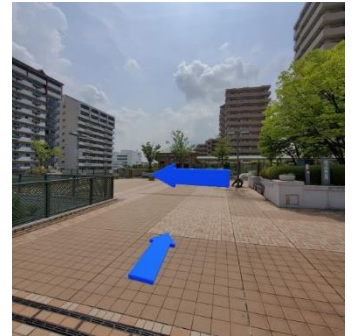
⑤突き当たりを右折(東)してください。



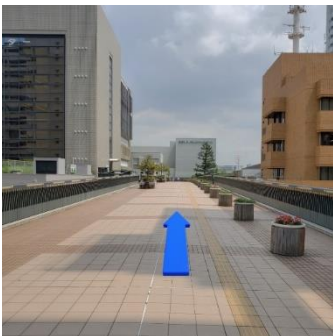
⑥そのまま進んでください。



⑦左(北)にはニューアルカイクビルが見えます。



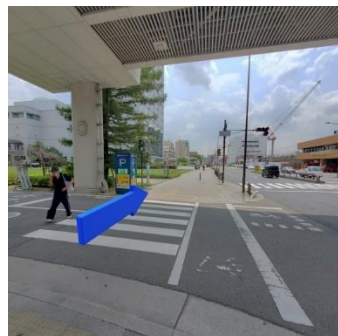
⑧突き当たりを左(北)に進んでください。



⑨そのまま進んでください。



⑩立体遊歩道を降りてください。



⑪ニューアルカイクビルの先の横断歩道を渡って、そのまま直進してください。



⑫都ホテルの看板が見える角を左折(北)してください。



⑬エイブル・スタッフの案内板も見えます。



⑭そのまま進むと、左に入り口が見えます。



⑮ニューアルカイクビルに入り、エレベーターで9階まで上がってください。



⑯エレベーターを降りて、右に少し進むと尼崎営業所に到着です！